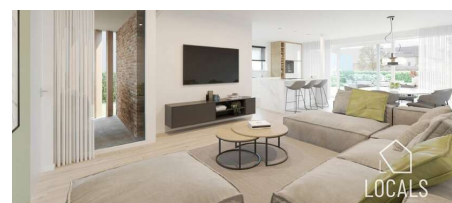


TE KOOP - HUIS

Sint-Bavoweg 34, 9420 Erpe-Mere

€ 390.000

Ref. 6026929



Aantal slaapkamers: 3

Aantal badkamers: 1

Beschikbaarheid: bij oplevering

Bew. opp.: 147m²

Grond opp.: 223m²

Buurt: landelijk

Type verwarming: warmtepomp

OMSCHRIJVING

Profiteer nu van volgende extra's: 12 zonnepanelen (ipv 6) waardoor het E-peil zakt naar -15. Dit wil zeggen dat u 100% korting krijgt op de onroerende voorheffing gedurende 5 jaar! Oprit, voortuin, terras en draadafsluiting werden reeds voorzien en zijn in begrepen in de prijs!

Laatste woning in dit mooie project! Op wandelafstand van het dorpscentrum van Mere met al zijn faciliteiten vinden we deze comfortabele nieuwbouwwoningen terug. Gelegen in een rustige éénrichtingsstraat en toch zeer goed bereikbaar dankzij de nabijheid van de autosnelweg E40 (Brussel-Gent) en uitstekende treinverbinding. Grootwarenhuis, buurtwinkels, apotheek, bakker, ... zijn allemaal bereikbaar binnen een straal van 2 km. Verschillende scholen bevinden zich in de nabije omgeving.

Energiezuinigheid, een tijdloos ontwerp en de keuze voor kwalitatieve materialen/leveranciers zijn de belangrijkste troeven van dit project. Verwarming via lucht/water warmtepomp, 12 zonnepanelen, "slimme" elektrische installatie (DOBISS domotica-systeem).

De woningen zelf zijn zeer praktisch ingedeeld. Het gelijkvloers bestaat uit een lichtrijke leefruimte met open keuken, technische berging, toilet, ruime inkom en carport. Op de verdieping vinden we 3 slaapkamers, een berging en de badkamer.

Bel 054 23 53 83 of mail info@localsvastgoed.be voor meer info over dit prachtige project!

FINANCIËEL

Prijs: € 390.000,00
Onder BTW stelsel: Ja
Beschikbaarheid: Bij oplevering
Servitude: Nee

GEBOUW

Bewoonbare oppervlakte: 147,00 m²
Aantal gevels: 2
Bouwjaar: 2024
Gevelbreedte: 6,63 m
Type dak: Platdak
Oriëntatie achtergevel: Zuidwesten
Oriëntatie voorgevel: Noordoosten

COMFORT

Gemeubeld: Nee
Handicapvriendelijk: Nee
Lift: Nee
Zwembad: Nee

ENERGIE

Dubbele beglazing: Ja
Ramen: Pvc
Elektriciteitskewing: Ja, conform
Type verwarming: Warmtepomp
Verwarming: Individueel

LIGGING

Buurt: Landelijk, centraal
School nabij: Ja
Winkels nabij: Ja
Openbaar vervoer nabij: Ja
Autosnelweg nabij: Ja
Sportcentrum nabij: Ja

TERREIN

Grondoppervlakte: 223,00 m²
Tuin: Ja
Oriëntatie terras 1: Zuidwesten

INDELING

Woonkamer: 30,00 m²
Keuken: 13,50 m², volledig geïnstalleerd
Slaapkamer 1: 11,55 m²
Slaapkamer 2: 9,00 m²
Slaapkamer 3: 9,00 m²
Badkamer type: Alle comfort
Douchekamers: 1
Toiletten: 2

TECHNIEKEN

Elektriciteit: Ja
Telefoonbekabeling: Ja

Regenwaterput: Ja

STEDENBOUW

Bestemming: Woongebied

Bouwvergunning: Ja

Verkavelingsvergunning: Nee

Voorkooprecht: Nee

Dagvaarding: Nee - geen rechterlijke
herstelmaatregel of bestuurlijke maatregel
opgelegd

O-peil: Niet gelegen in een overstromingsgevoelig
gebied

P-score: A

Vonnissen: Nee

PARKING

Garage: 0

Parkings buiten: 2

Parkings binnen: 0