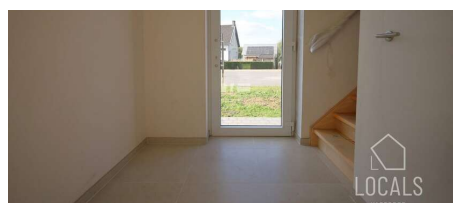


TE KOOP - HUIS

Onkerzelestraat , 9500 Geraardsbergen

€ 556.695

Ref. 6051220



Aantal slaapkamers: 3

Aantal badkamers: 1

Garages: 1

Beschikbaarheid: bij oplevering

Bew. opp.: 180m²

Grond opp.: 6196m²

Buurt: landelijk

Type verwarming:

vloerverwarming

OMSCHRIJVING

Dit project omvat 8 moderne halfopen nieuwbouwwoningen met carport of garage in Geraardsbergen . Alle woningen beschikken over een Zuid-georiënteerde tuin met groen verzicht. De woningen zijn gelegen vlakbij de Gavers waar je kan wandelen en fietsen maar ook kan genieten van een grote speeltuin en watersport activiteiten. Het centrum van Geraardsbergen, met scholen, winkels en het station, ligt op slechts 4,3 km afstand. Vlotte verbinding richting Brussel en Aalst.

Alle woningen omvatten: 3 of 4 slaapkamers, eventuele dressing, voldoende bergruimte & veel lichtinval door de grote glaspartijen. De architecten hebben gezorgd voor een fris ontwerp met strakke lijnen en een uniforme, witte uitstraling. Daarnaast beschikt elke woning o.a. over vloerverwarming met warmtepomp (lucht/water), een regenwaterput, hoogrendementsbeglazing & ventilatiesysteem D. Kortom, een volledig instapklare en kwalitatieve woning zal afgeleverd worden!

Het interieur wordt volledig op maat afgewerkt volgens de voorziene budgetten in het lastenboek. Prijzen exclusief kosten, BTW en ereloon notaris. Voor meer informatie, plannen en lastenboek: 054 23 53 83 of info@localsvastgoed.be

FINANCIËEL

Prijs: € 556.694,94
Onder BTW stelsel: Ja
Beschikbaarheid: Bij oplevering
Servitude: Ja

GEBOUW

Bewoonbare oppervlakte: 180,00 m²
Aantal gevels: 3
Bouwjaar: 2024
Staat: Nieuwbouw project
Oriëntatie achtergevel: Zuid

COMFORT

Gemeubeld: Nee
Handicapvriendelijk: Nee
Lift: Nee
Zwembad: Nee

ENERGIE

Dubbele beglazing: Ja
Ramen: Pvc
Elektriciteitskeuring: Ja, conform
Type verwarming: Vloerverwarming
Verwarming: Individueel
Regenwaterput: Ja

LIGGING

Buurt: Landelijk
School nabij: Ja
Winkels nabij: Ja
Openbaar vervoer nabij: Ja
Sportcentrum nabij: Ja

TERREIN

Grondoppervlakte: 6.196,00 m²
Tuin: Ja
Oriëntatie terras 1: Zuid

INDELING

Woonkamer: 35,49 m²
Keuken: 11,23 m², volledig geïnstalleerd
Slaapkamer 1: 16,39 m²
Slaapkamer 2: 11,79 m²
Slaapkamer 3: 11,66 m²
Douchekamers: 1
Toiletten: 2
Zolder: Ja

TECHNIEKEN

Elektriciteit: Ja
Telefoonbekabeling: Ja

STEDENBOUW

Bestemming: Niet meegedeeld

Bouwvergunning: Ja

Verkavelingsvergunning: Niet meegedeeld

Voorkooprecht: Nee

Dagvaarding: Nee - geen rechterlijke
herstelmaatregel of bestuurlijke maatregel
opgelegd

P-score:  D

Vonnissen: Nee

PARKING

Garage: 1

Parkings binnen: 1